

INTRIGUE ET PERSONNAGES

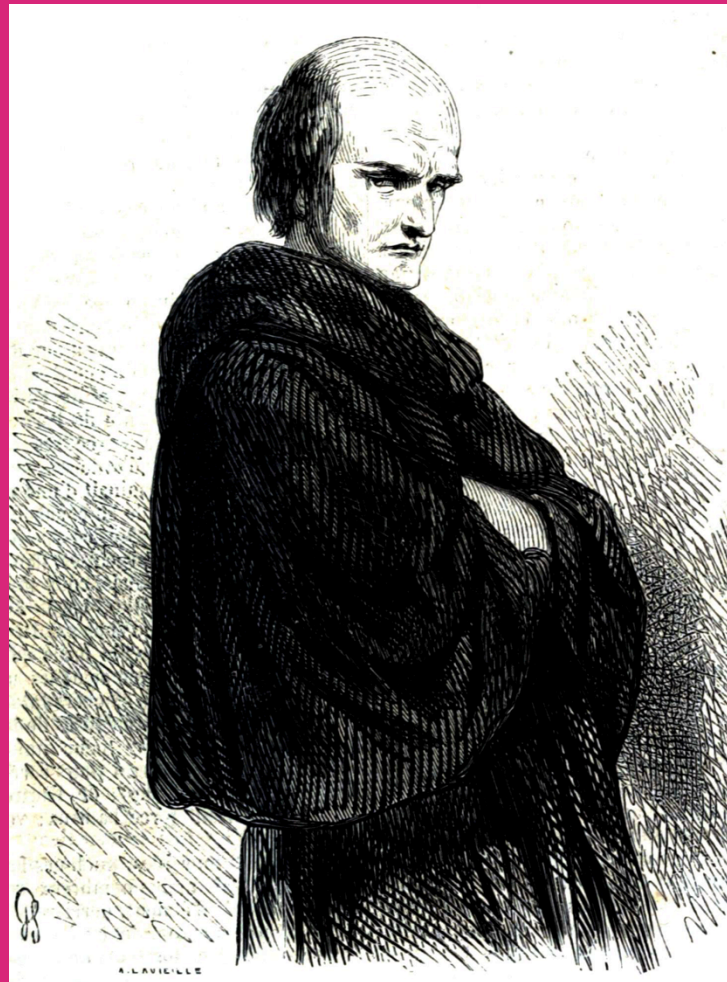
DE "NOTRE-DAME DE PARIS" (1831)

Réalisé par David, Aman, Fabio et Lorenzo,
classe 3 A



CLAUDE FROLLO†

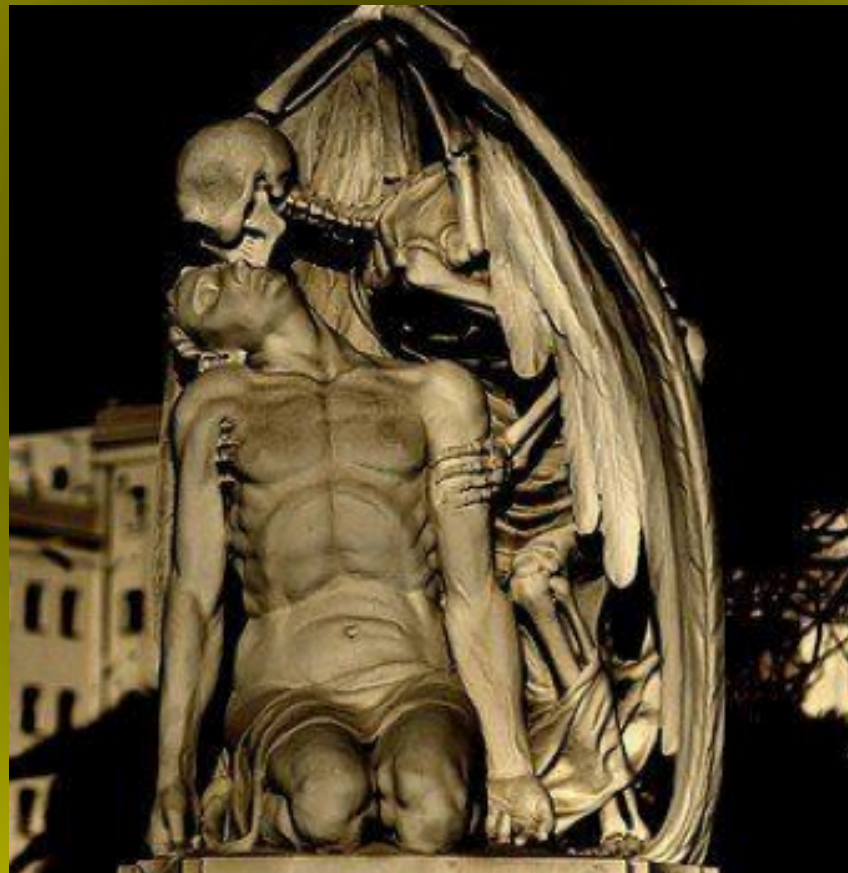
- Claude Frolo appartient à une famille aisée et il est destiné par les parents, dès l'enfance, à l'état ecclésiastique.

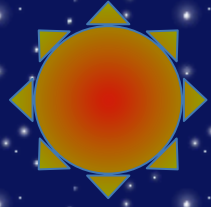


Il était un garçon triste, sérieux, calme. Il étudiait avec ardeur sans se livrer à d'autres amusements. Au début, il se consacra à la théologie et à la médecine et il étudia le latin, le grec et l'hébreu.

EN 1466

- En 1466, une épidémie de peste a tué ses parents et il a adopté son frère Jean. Grâce à son frère, il découvre l'amour pour les autres.

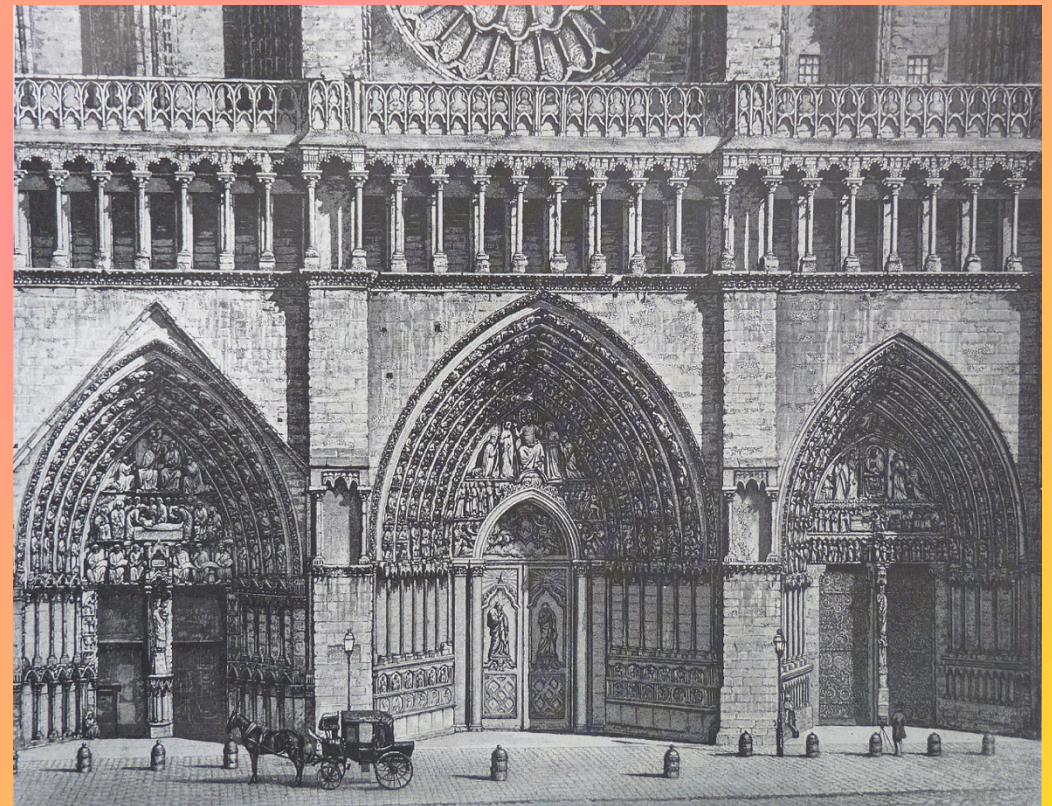
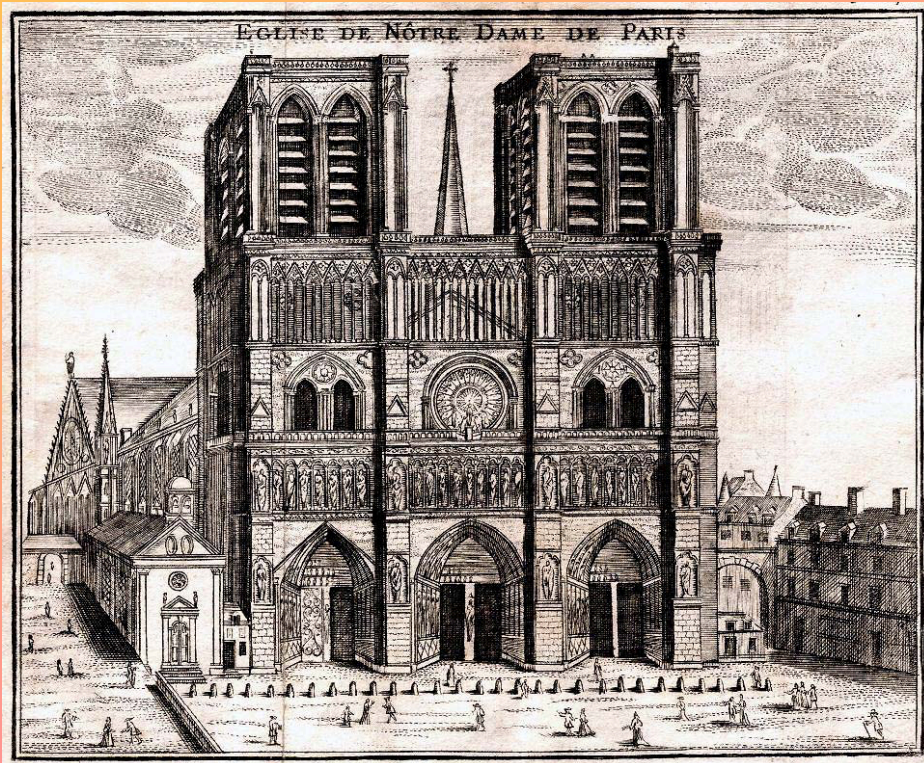




UN DIMANCHE

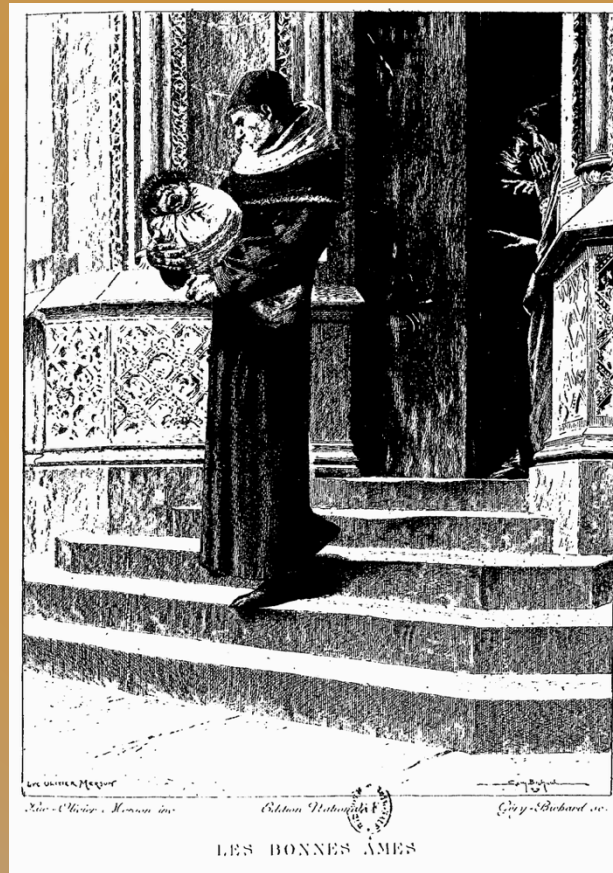


- Un dimanche, après la messe, il trouve hors de la cathédrale un enfant bossu, déformé qu'un groupe de femmes âgées voudrait brûler, à cause de sa monstruosité.



Quasimodo

- Il s'est dissocié de l'opinion de la petite foule tout autour, il a étendu sa main, il l'a adopté et il l'a appelé Quasimodo.





L' AMOUR POUR ESMERALDA

- Frolo est parfois victime de pensées passionnées vers Esmeralda, la bohémienne, mais il est prêtre, il ne peut pas l'aimer.
- Frolo la voit avant tout comme un objet à obtenir, non pas comme quelqu' un à aimer. Comme Esmeralda se refuse de l' aimer, elle est condamné à l' exécution capitale. Ensuite, Frolo sera tué à son tour par Quasimodo, qui le pousse d'une tour de la cathédrale.

CLOPIN

- Il est gitan et plutôt âgé; dans le roman il apparaît au cours de la Fête des Fous dans le rôle d'un mediant. Après, Il se révèle le roi des bohémiens.



LE POÈTE GRINGOIRE

- Quand Gringoire le pauvre poète entre dans la Cour des Miracles, il risque d'être pendu selon la loi des bohémiens. Clopin offre au poète une chance de se sauver : se marier avec une tzigane et devenir gitan.
- Seul Esmeralda répond à l'invitation. Ils s'épousent mais sans Amour.



C' EST QUOI ESMERALDA POUR CLOPIN?

- Clopin éprouve un sens de protection pour Esmeralda. Quand il apprend que la bohémienne, aidée par Quasimodo, s'était réfugiée chez la cathédrale, Clopin demande aux bohémiens de prendre d'assaut Notre-dame et de préparer son évasion. Le roi envoie Phoebus avec ses gardes pour réprimer la révolte.
- Malheureusement Clopin est tué pendant la lutte.